

LÉGENDE CFO/CFA

Coffret de Coupure et de Protection Individuelle

Armoire Electrique principale

Luminaire Type 1 : Plafonnier encastré à Led

Luminaire Type 2 : Hublot antivandales

Luminaire Type 3A : Hublot antivandales avec détection

Luminaire Type 3B : Hublot antivandales / commande centralisée

Luminaire Type 4 : Hublot antivandales rond en applique

Luminaire Type 5 : Hublot antivandales rectangulaire en applique

Luminaire Type 6 : Plafonnier antivandales

Luminaire Type 7 : Plafonnier tubulaire étanche

Luminaire Type 8 : Projecteur Extérieur avec détection intégrée

Bloc d'éclairage de sécurité d'évacuation double fonction

Appareillage de commande d'éclairage simple

Appareillage de commande d'éclairage antivandales

Commande de volet roulant simple

Commande de volet roulant antivandales

Commande à clé

Prise de courant normale simple

Prise de courant antivandales (M=circuit dédié ménage)

Prise de courant simple sur circuit dédié LL=Lave Linge / SL=Stèche Linge / REF=Repasseuse COC=Congélateur / REF= Réfrigérateur

Prise de courant antivandales sur circuit dédié AF=Armure Froide Positive / AF=Armure Froide Négative LV=Lave Vaisselle / FOU=Four

Alimentation électrique en attente VR=volet Roulant - Velux / VMC = Caisson de VMC CE=Chauffe Eau / SSI

Alimentation électrique en attente sur circuit dédié CUI=Plaque de Cuisson / HOT=Hôte d'extraction / FRI=Frigo

Tableau d'Alarme Incendie

Déclencheur Manuel d'Alarme Incendie

Décteur automatique Incendie - Optique

Décteur automatique Incendie - Thermoviscosimétrique

Tableau de report - Alarme Incendie

Diffuseur Sonore d'Alarme Incendie

Diffuseur Lumineux d'Alarme Incendie

Coffret de brassage informatique

Prise RJ45

Prise RJ45 antivandales

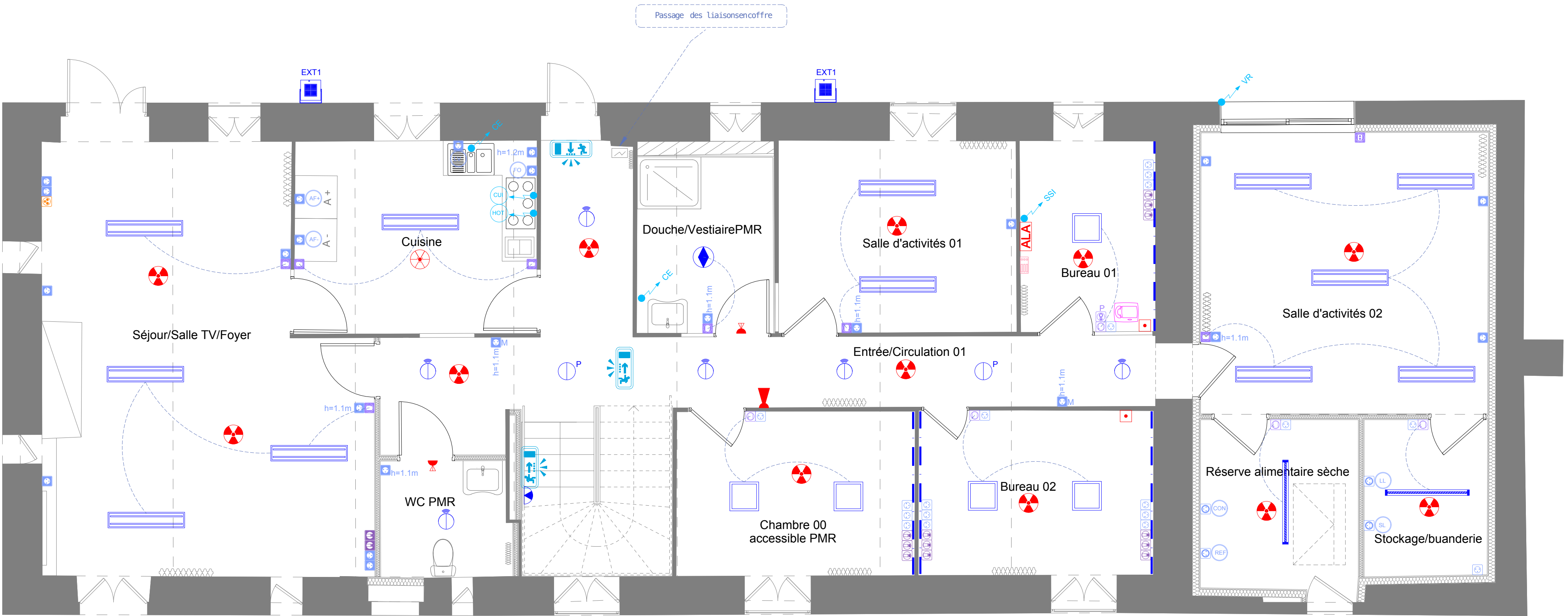
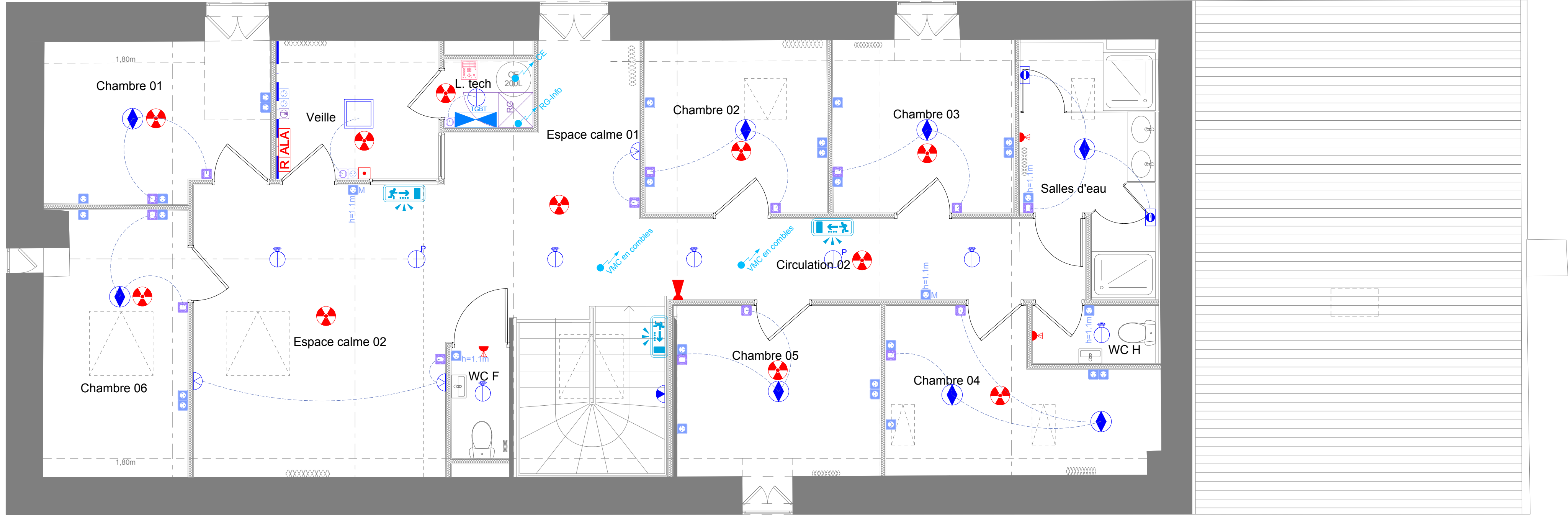
Prise TV Coaxiale antivandales

Platine de Visiophonie

Tablette de Visiophonie

Tableau d'Alarme Technique

Boîtier de Synthèse Alarme Technique



Maîtrise d'ouvrage
DIRPJJ-GRAND-CENTRE/IMMO - DEPAFI
30 blvd Clémenceau
CS 27051
21070 DIJON CEDEX

Changement de destination d'une maison d'habitation en ERP

Lieux des travaux
689 route de SANDILLON
45560 SAINT DENIS EN VAL

Architecte
iL.A.M
architectes
246quater rue du fbg Bannier
45400 FLEURY LES AUBRAIS
contact@ilamarchitectes.fr

BET Electricité

ARCADIA
41, rue des Saules
45590 SAINT CYR EN VAL

AFFAIRE	PLAN DES INSTALLATIONS ELECTRIQUES RDC / R+1		
26-007	INDICE : A	DCE	
MODIFICATIONS		Éch: 1:50	
		DATE : 11.05.2026	
NOTA	ELE01		